

LEGENDA:

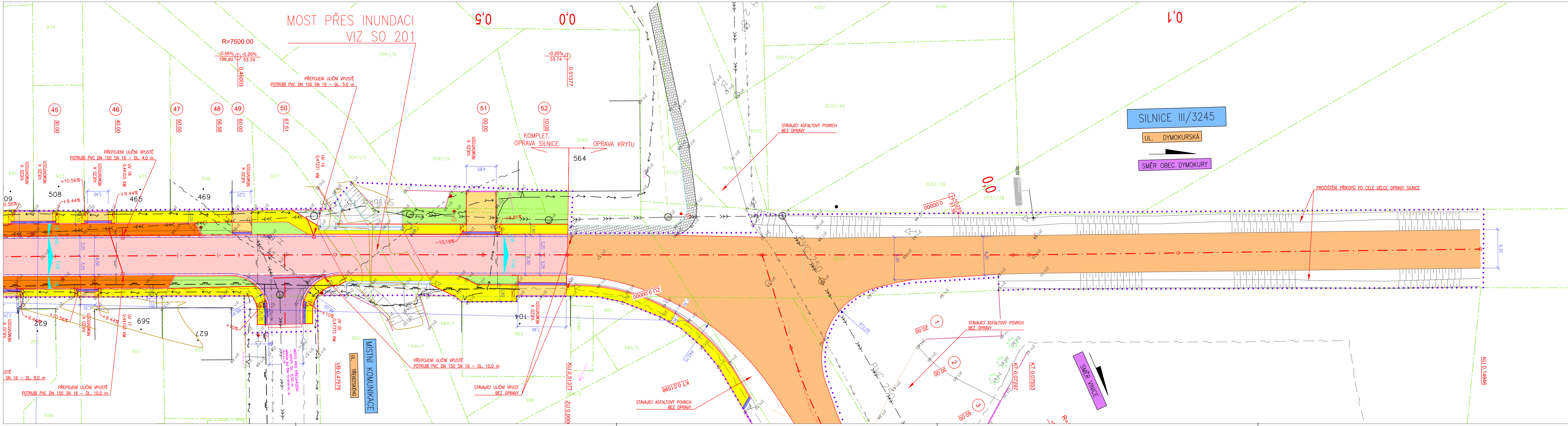
- OPRAVA STÁVAJÍCÍ SILNICE III/3245 A III/3246 V INTRAVILÁNU - ASFALTOBETONOVÝ POVRCH (KŠÚS ŠÚK)
- OPRAVA STÁVAJÍCÍCH MÍSTNÍCH KOMUNIKACÍ - ASFALTOBETONOVÝ POVRCH (MĚSTEC KRÁLOVÉ)
- OPRAVA STÁVAJÍCÍ SILNICE V INTRAVILÁNU - POULZE PRÉZOVÁNÍ - ASFALTOBETONOVÝ POVRCH (KŠÚS ŠÚK)
- OPRAVA STÁVAJÍCÍCH AUTOBUSOVÝCH ZASTÁVEK ŽALIVU - ASFALTOBETONOVÝ POVRCH (MĚSTEC KRÁLOVÉ)
- OPRAVA KOMUNIKACE PRO PĚŠÍ - BET. DLAŽBA SEDÁ, TL. 80 mm (MĚSTEC KRÁLOVÉ)
- STÁVAJÍCÍ VEJEZDY DO AREÁLU
- KOLMÁ PARKOVACÍ MÍSTO - BET. DLAŽBA SEDÁ, TL. 80 mm (MĚSTEC KRÁLOVÉ)
- PODELNÉ STÁNÍ PRO NÁKLADNÍ VOZIDLA PRO FIRMU LOVOCHEMIE, a.s.
- OPRAVA STÁVAJÍCÍCH VEJEZDŮ - ZÁMKOVÁ DLAŽBA PÁRODNÍ, TL. 80 mm, NOVÉ VEJEZDY (MĚSTEC KRÁLOVÉ)
- NOVÉ VEJEZDY DO AREÁLU - ASFALTOVÝ POVRCH (MĚSTEC KRÁLOVÉ)
- OPRAVY PRO NEVIDOMÉ A TĚLESNÉ POSTIŽNÉ: BET. DL. RELIEFNI ANTRACIT (MĚSTEC KRÁLOVÉ)
 - VE VEJEZDECH TL. 80 mm, V CHODNÍK TL. 80 mm
 - VOZÍČKOVÉ LINE PRO NEVIDOMÉ, BET. DLAŽBA S DRAŽKOU 400x400x80 mm
- PLOCHY K ZATRAVNĚNÍ
- NEZPEVNĚNÉ PLOCHY - POVRCH KAMENOVÝ PR. 16-32 (KAČÍREK)
- STÁVAJÍCÍ SILNICE - BEZ ÚPRAVY
- STÁVAJÍCÍ CHODNÍKY A VEJEZDY - BEZ ÚPRAV
- STÁVAJÍCÍ SVISLÉ DOPRAVNÍ ZNAČENÍ
- DRENÁŽE - PERFOROVANÉ POTRUBÍ 1/2 DN 150
- ULIČNÍ VPUSŤE STÁVAJÍCÍ
- ULIČNÍ VPUSŤE STÁVAJÍCÍ - VYMĚNA ZA NOVE
- ULIČNÍ VPUSŤE - ZRUŠENÉ
- OHRAZENÍ STAVBY
- ZATŘEBNĚNÍ PŘÍKOPU - BETON. POTRUBÍ DN 400
- STÁVAJÍCÍ VEŘEJNÉ OSVĚTLENÍ

LEGENDA INŽ. SÍTÍ:

- SĐELOVACÍ VEDENÍ POZEMNÍ, VE SPRÁVĚ CETIN a.s.
- PLYNOVODNÍ POTRUBÍ VE SPRÁVĚ GRID SERVICES, s.r.o.
- POZEMNÍ VEDENÍ NN DO 1 kV, VE SPRÁVĚ ČEZ DISTRIBUCE a.s.
- POZEMNÍ VEDENÍ VN DO 35 kV, VE SPRÁVĚ ČEZ DISTRIBUCE a.s.
- KANALIZAČNÍ POTRUBÍ, VE SPRÁVĚ VAK Nymburk, a.s.
- VOZOVODNÍ POTRUBÍ, VE SPRÁVĚ VAK Nymburk, a.s.

LEGENDA KN:

- HRANICE PARCEL DLE KATASTRU NEMOVITOSTÍ
- 988/1 PARCELNÍ ČÍSLO DLE KATASTRU NEMOVITOSTÍ



UPOZORNĚNÍ: VŠECHNY INŽENÝRSKÉ SÍTĚ JE NUTNÉ PŘED ZAHÁJENÍM VÝKOPOVÝCH PRACÍ VYTÝČIT JEJICH SPRÁVOU, KTERÉ ODPOVÍDAJÍ ZA PŘESNÉ URČENÍ JEJICH POLOHY!!!

Souřadnicový systém S-JTSK, Výškový systém Bv	
Vypracoval:	Autorem návrhu připravil:
Investor:	ING. STANISLAV OSTRUŠKA
KRAJSKÁ SPRÁVA A ÚDRŽBA SILNIC STŘED. KRAJE, PŘÍSP. ORG. ZBUDOVSKÁ 811/1, 150 00 PRAHA 5-SMÍCHOV	
DUM2:	MĚSTEC KRÁLOVÉ / PODÉRAVY
Formát:	A4
Číslo:	PROJEKT 2020
Číslo:	2020/2020
III/3245 - MĚSTEC KRÁLOVÉ - UL. DYMOKURSKÁ	
SO 101 - POZEMNÍ KOMUNIKACE - UL. DYMOKURSKÁ	
SITUACE POZEMNÍ KOMUNIKACE	
D.1.1.3	